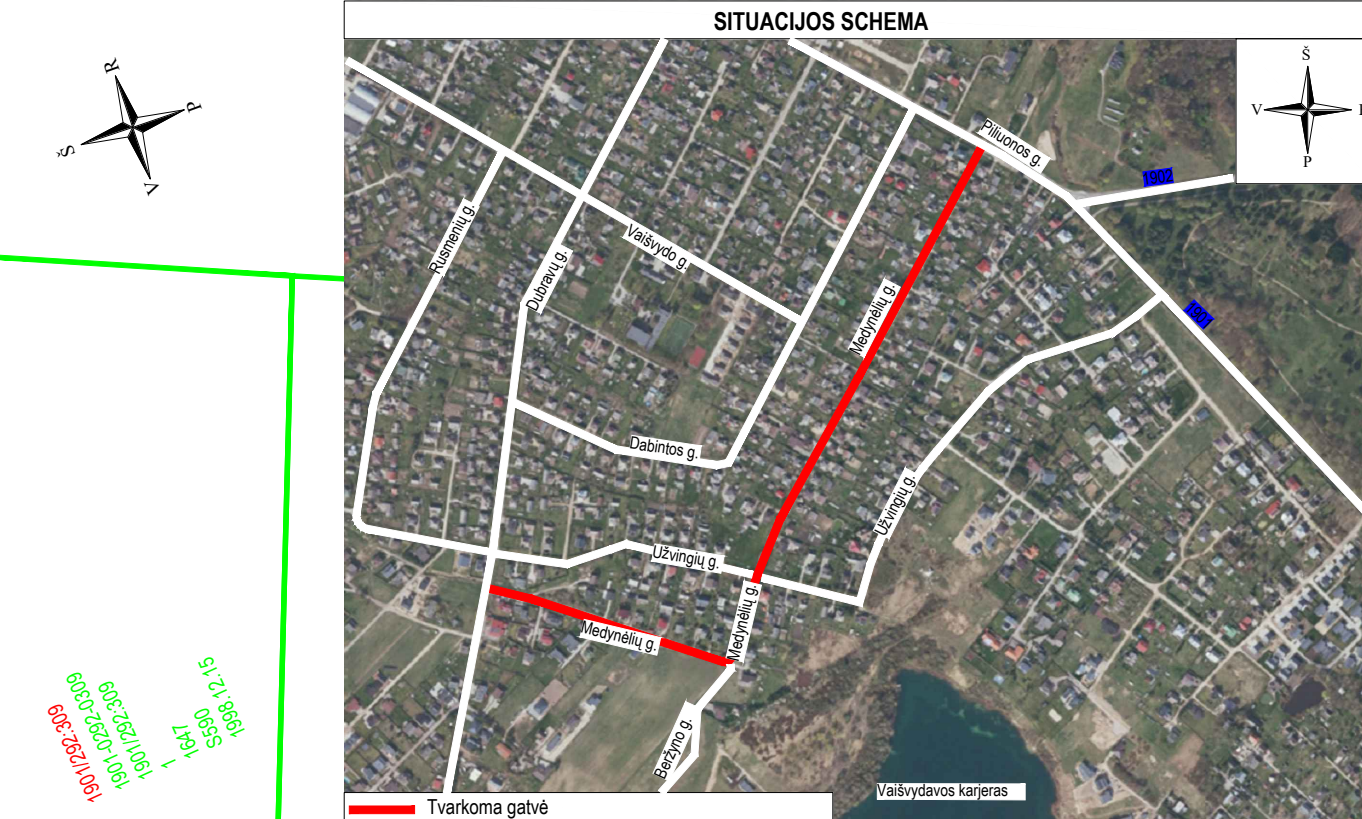
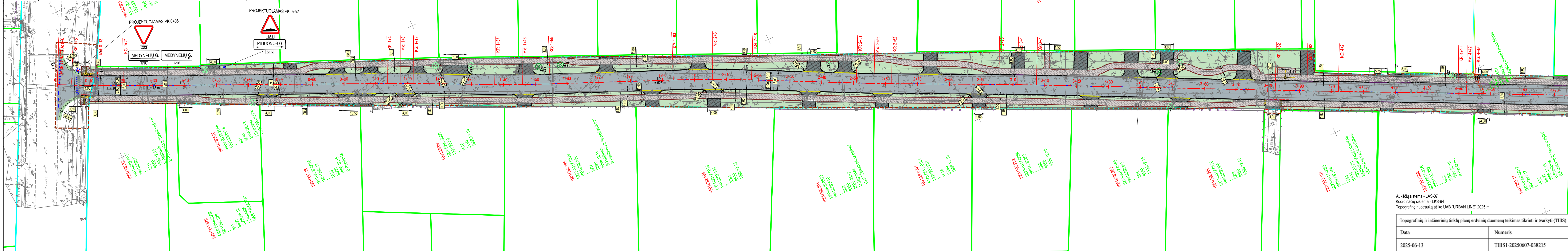


SUTARTINIAI ŽYMĖJIMAI

	PROJEKTUOJAMA ASFALTO DANGOS KONSTRUKCIJA
	PROJEKTUOJAMA PILKOS SPALVOS BETONINIŲ TRINKELIŲ DANGOS KONSTRUKCIJA
	PROJEKTUOJAMA RUDOS SPALVOS BETONINIŲ TRINKELIŲ DANGOS KONSTRUKCIJA
	PROJEKTUOJAMA JUODOS SPALVOS BETONINIŲ TRINKELIŲ DANGOS KONSTRUKCIJA
	PROJEKTUOJAMI NEREGIJŲ IR SILPNAREGIŲ (SPĖJAMIEJI) IR VEDIMO PAVIRŠIAI IŠ BETONINIŲ TRINKELIŲ
	SĖJAMA VEJIA
	DANGŲ SUVEDIMAS
	KITO PROJEKTO (UL-24-0059 KAUNO M., KAUNO M. SAV. KAPITALINIO REMONTO PROJEKTAS) SPRENDINIAI
	PROJEKTUOJAMA RATVĖS AŠINĖ LINIJA
	INŽINERINIO STATINIO RIBA
	REGISTRUOTŲ ŽEMĖS SKLYPŲ RIBOS
	REGISTRUOTŲ STATINIŲ RIBOS
	DARBU VYKDYMO RIBA
	PROJEKTUOJAMI BETONINIAI BORDIŪRAI (100.15.30)
	PROJEKTUOJAMI BETONINIAI BORDIŪRAI (100.15.30) VAŽIUOJAMOSIOS DALIES AUKŠTYJE
	PROJEKTUOJAMI BETONINIAI BORDIŪRAI (100.15.22, aštraus kampo)
	PROJEKTUOJAMI BETONINIAI BORDIŪRAI (100.15.22, užapvalinto kampo)
	PROJEKTUOJAMI BETONINIAI BORDIŪRAI (100.08.20)
	PROJEKTUOJAMAS SUOLIUKAS
	PROJEKTUOJAMA ŠUKLIADŽĖ
	PROJEKTUOJAMAS DVIRAČIŲ STOVAS
	KERTAMAS MEDIS
	KERTAMAS KRŪMAS

- PASTABOS:**
- Matmenys pateikti metrais;
 - Vykdam statybos darbus visus matmenis būtina tikslinti vietoje;
 - Statybos darbai Rangovas, prieš pradėdamas vykdyti žemės darbus, privalo išsikviesti inžinerinius tinklus eksploatuojančios organizacijos atstovą. Atliekant darbus greita esamųjų inžinerinių tinklų, nepažeidžiant esamųjų komunikacijų, Pažeidus - surašyti;
 - Statybos darbai turi būti vykdomi griežtai pagal projektą, pasirašant nustatytą tvarka darbus, vykdam statybos priežiūrą vykdančių tarybų, reikalavimus, turint gaminių sertifikatimą arba kitus kokybę rodančius dokumentus;
 - Esamų inžinerinių komunikacijų požemiųjų skendžių kapos ir šulinii liukai, patenkantys po naujai projektuojamomis dangomis, privalo būti paaukštinti ar nužeminti iki projekcinio aukščio, pakeičiant netinkamus naujais (plaukiojančio tipo) su atitinkama simboliika. Statybos darbu metu pastebėjus defektuotas g/t šulinii perdangas, pakeisti naujomis;
 - Dujotiekio (taisų) apsauginiai šulinėliai turi būti lygūs su dangos paviršiumi, esant reikalui dujotiekio (taisus) liginti arba trumpinti (atstumas nuo apsauginio šulinėlio iki dujotiekio atitinkamo vamzdelio galinio paviršiaus turi būti 5-10 cm);
 - Projekte numatyti reikalavimai medžiagoms, gaminiams, darbų vykdymui pagal turimus pradinis duomenis. Statybos metu atsiradus nenumatytooms aplinkybėms, šie reikalavimai gali būti patikslinti projekto vykdymo priežiūros metu;
 - Visos statybos ir apdailos medžiagos turi atitikti LR galiojančius priešgaisrinės saugos ir higienos reikalavimus bei turėti atitiktis sertifikatus;
 - Esant neatitiktims tarp projektą sudarančių dokumentų, kaip pagrindine projekto medžiaga remtis techninėmis specifikacijomis, aiškinamuoju raštu, brėžiniais, sąnaudų kiekių žiniaraščiais;
 - Brėžiniuose pateikiamas tik grafinis projektuojamų trinkelii dangų žymėjimas. Trinkelii klojimo šablona žr. Techninėse specifikacijose;
 - Kelio ženklai projektuojami 1 grupės dydžio;
 - Kelio ženklai privalo būti įrengti taip, kad atstumas nuo važiuojamosios dalies krašto iki artimesniojo ženklo skydo krašto būtų 0,5 - 2,0 m, rekomenduojamas aukštis iki kelio ženklo skydo apatinės briaunos - 2,25 m.

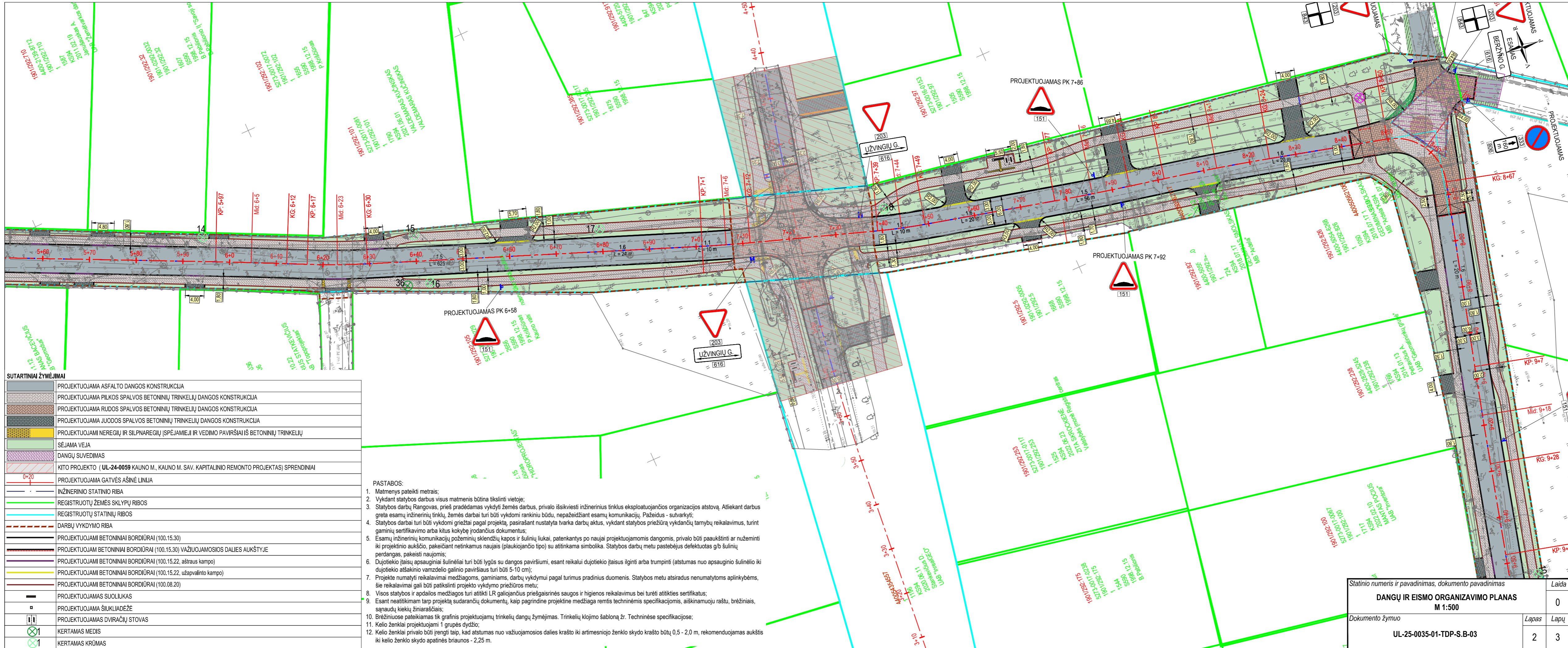


Aukščii sistema - LAS-07
Koordinacių sistema - LKS-94
Topografinę nuotrauką atliko UAB "URBAN LINE" 2025 m.

TopografiniŲ ir inžineriniŲ tinklŲ PLANŲ ERDVIŲ DUOMENŲ TIKRINTI IR TVARKYTI (TIIIS)

Data	Numeris
2025-06-13	TIIIS1-20250607-038215

0	2025-08	Statybos leidimui, konkursui
Laida	Išleidimo data	Laidos statusas, keitimo priežastis (jei taikoma)
Kval. patv. dok. Nr.	Statinio projekto pavadinimas III URBAN LINE MEDYNĖLIŲ G., KAUNO M., KAUNO M. SAV. KAPITALINIO REMONTO PROJEKTAS	
32902	SPV	K. Švarilyš
16456	SPDV S	K. Švarilyš
PI	PI	L. Skerniškienė
Statinio numeris ir pavadinimas 01 SUSISIEKIMO KOMUNIKACIJOS: GATVĖS (MEDYNĖLIŲ G.)		
Statinio numeris ir pavadinimas, dokumento pavadinimas DANGŲ IR EISMO ORGANIZAVIMO PLANAS, M 1:500		
Laida		
0		
Dokumento žymuo		
Lapas Lapų		
1 1		
LT	Stalytojas ir (arba) Užsakovas KAUNO MIESTO SAVIVALDYBĖ / KAUNO MIESTO SAVIVALDYBĖS ADMINISTRACIJA	Dokumento žymuo UL-25-0035-01-TDP-S.B-03

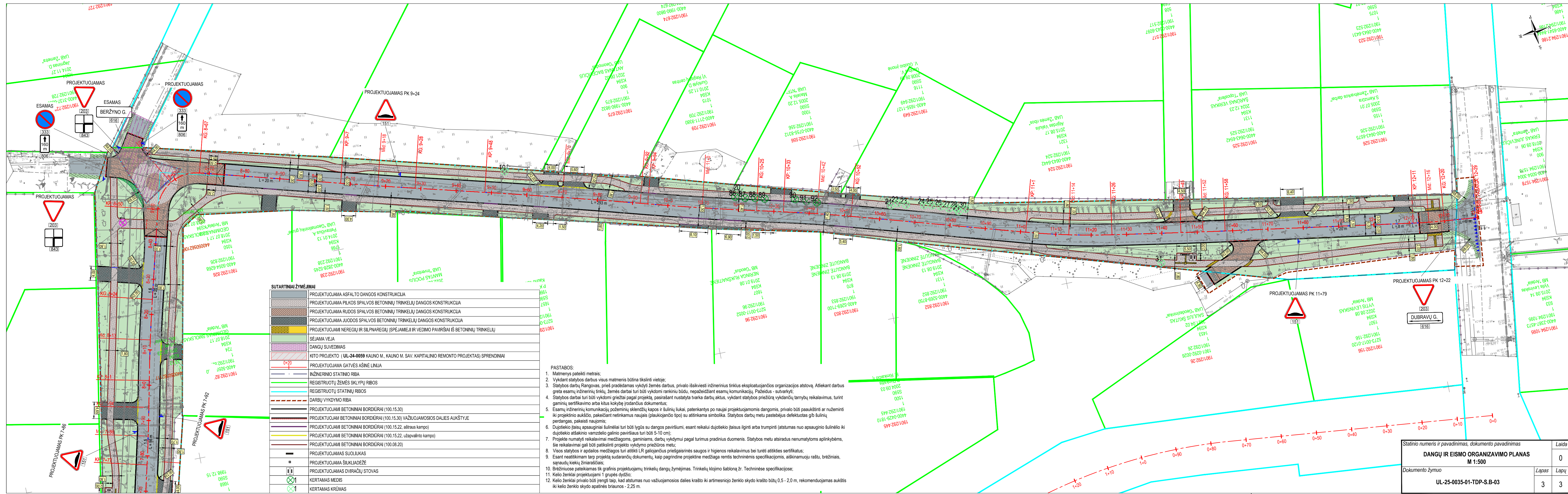


SUTARTINIAI ŽYMĖJIMAI

	PROJEKTUOJAMA ASFALTO DANGOS KONSTRUKCIJA
	PROJEKTUOJAMA PILKOS SPALVOS BETONINIŲ TRINKELIŲ DANGOS KONSTRUKCIJA
	PROJEKTUOJAMA RUDOS SPALVOS BETONINIŲ TRINKELIŲ DANGOS KONSTRUKCIJA
	PROJEKTUOJAMA JUODOS SPALVOS BETONINIŲ TRINKELIŲ DANGOS KONSTRUKCIJA
	PROJEKTUOJAMI NEREGIŲ IR SILPNAREGIŲ ĮSPĖJAMIEJI IR VEDIMO PAVIRŠIAI IŠ BETONINIŲ TRINKELIŲ
	SĖJAMA VEJA
	DANGŲ SUVEDIMAS
	KITO PROJEKTO (UL-24-0059 KAUNO M., KAUNO M. SAV. KAPITALINIO REMONTO PROJEKTAS) SPRENDINIAI
	PROJEKTUOJAMA GATVĖS AŠINĖ LINIJA
	INŽINERINIO STATINIO RIBA
	REGISTRUOTŲ ŽEMĖS SKLYPŲ RIBOS
	REGISTRUOTŲ STATINIŲ RIBOS
	DARBŲ VYKDYMO RIBA
	PROJEKTUOJAMI BETONINIAI BORDIŪRAI (100.15.30)
	PROJEKTUOJAMI BETONINIAI BORDIŪRAI (100.15.30) VAŽIUOJAMOSIOS DALIES AUKŠTYJE
	PROJEKTUOJAMI BETONINIAI BORDIŪRAI (100.15.22, aštraus kampo)
	PROJEKTUOJAMI BETONINIAI BORDIŪRAI (100.15.22, užapvalinto kampo)
	PROJEKTUOJAMI BETONINIAI BORDIŪRAI (100.08.20)
	PROJEKTUOJAMAS SUOLIUKAS
	PROJEKTUOJAMA ŠIUKLIADŽĖ
	PROJEKTUOJAMAS DVIRAČIŲ STOVAS
	KERTAMAS MEDIS
	KERTAMAS KRŪMAS

- PASTABOS:**
- Matmenys pateikti metrais;
 - Vykdam statybos darbus visus matmenis būtina tikslinti vietoje;
 - Statybos darbų Rangovas, prieš pradėdamas vykdyti žemės darbus, privalo išsikviesti inžinerinius tinklus eksploatuojančios organizacijos atstovą. Atliekant darbus greta esamų inžinerinių tinklų, žemės darbai turi būti vykdomi rankiniu būdu, nepažeidžiant esamų komunikacijų. Pažeidus - sutvarkyti;
 - Statybos darbai turi būti vykdomi griežtai pagal projektą, pasirašant nustatytą tvarka darbų aktus, vykdam statybos priežiūrą vykdančių tarnybų reikalavimus, turint gaminių sertifikavimo arba kitus kokybę įrodančius dokumentus;
 - Esamų inžinerinių komunikacijų požeminių sklendžių kapos ir šuliniai liukai, patenkantys po naujai projektuojamomis dangomis, privalo būti apaukštinti ar nužeminti iki projekcinio aukščio, pakeičiant netinkamus naujais (plaukiojančio tipo) su atitinkama simbolika. Statybos darbų metu pastebėjus defektuos g/b šulinių perdangas, pakeisti naujomis;
 - Dujotiekio įtaisų apsauginiai šulinėliai turi būti lygūs su dangos paviršiumi, esant reikalui dujotiekio įtaisus ilginti arba trumpinti (atstumas nuo apsauginio šulinėlio iki dujotiekio atšakinio vamzdelio galinio paviršiaus turi būti 5-10 cm);
 - Projekte numatyti reikalavimai medžiagoms, gaminiams, darbų vykdymui pagal turimus pradinis duomenis. Statybos metu atsiradus nenumatytoms aplinkybėms, šie reikalavimai gali būti patikslinti projekto vykdymo priežiūros metu;
 - Visos statybos ir apdailos medžiagos turi atitikti LR galiojančius priešgaisrinės saugos ir higienos reikalavimus bei turėti atitiktis sertifikatus;
 - Esant neatitikimam tarp projekto sudarančių dokumentų, kaip pagrindine projektine medžiaga remtis techninėmis specifikacijomis, aiškinamuoju raštu, brėžiniais, sąnaudų kiekių žiniaraščiais;
 - Brėžiniuose pateikiamas tik grafinis projektuojamų trinkelėlių dangų žymėjimas. Trinkelėlių klojimo šablona žr. Techninėse specifikacijose;
 - Kelio ženklai projektuojami 1 grupės dydžio;
 - Kelio ženklai privalo būti įrengti taip, kad atstumas nuo važiuojamosios dalies krašto iki artimesniojo ženklo skydo krašto būtų 0,5 - 2,0 m, rekomenduojamas aukštis iki kelio ženklo skydo apatinės briaunos - 2,25 m.

Statinio numeris ir pavadinimas, dokumento pavadinimas		Laida
DANGŲ IR EISMO ORGANIZAVIMO PLANAS		0
M 1:500		
Dokumento žymuo	Lapas	Lapų
UL-25-0035-01-TDP-S.B-03	2	3



SUTARTINIAI ŽYMĖJIMAI

	PROJEKTUOJAMA ASFALTO DANGOS KONSTRUKCIJA
	PROJEKTUOJAMA PILKOS SPALVOS BETONINIŲ TRINKELIŲ DANGOS KONSTRUKCIJA
	PROJEKTUOJAMA RUDOS SPALVOS BETONINIŲ TRINKELIŲ DANGOS KONSTRUKCIJA
	PROJEKTUOJAMA JUODOS SPALVOS BETONINIŲ TRINKELIŲ DANGOS KONSTRUKCIJA
	PROJEKTUOJAMI NEREGIŲ IR SILPNAREGIŲ (SPĖJAMIEJI IR VEDIMO PAVIRŠIAI IŠ BETONINIŲ TRINKELIŲ)
	SEJAMA VEJA
	DANGŲ SUVEDIMAS
	KITO PROJEKTO (UL-24-0059 KAUNO M., KAUNO M. SAV. KAPITALINIO REMONTO PROJEKTAS) SPRENDIMAI
	PROJEKTUOJAMA GATVĖS AŠINĖ LINIJA
	INŽINERINIO STATINIO RIBA
	REGISTRUOTŲ ŽEMĖS SKLYPŲ RIBOS
	REGISTRUOTŲ STATINIŲ RIBOS
	DARBŲ VYKDYMO RIBA
	PROJEKTUOJAMI BETONINIAI BORDIŪRAI (100.15.30)
	PROJEKTUOJAM BETONINIAI BORDIŪRAI (100.15.30) VAŽIUOJAMOSIOS DALIES AUKŠTYJE
	PROJEKTUOJAMI BETONINIAI BORDIŪRAI (100.15.22, aštraus kampo)
	PROJEKTUOJAMI BETONINIAI BORDIŪRAI (100.15.22, užpavilnio kampo)
	PROJEKTUOJAMI BETONINIAI BORDIŪRAI (100.08.20)
	PROJEKTUOJAMAS SUOLIUKAS
	PROJEKTUOJAMA ŠIUKLIADĖŽĖ
	PROJEKTUOJAMAS DVIRAČIŲ STOVAS
	KERTAMAS MEDIS
	KERTAMAS KRŪMAS

- PASTABOS:**
- Matmenys pateikti metrais;
 - Vykiant statybos darbus visus matmenis būtina tikslinti vietoje;
 - Statybos darbus Rangovas, prieš pradėdamas vykdyti žemės darbus, privalo išsiskiešti inžinerinius tinklus eksploatuojančios organizacijos atstovų. Atliekant darbus greta esamų inžinerinių tinklų, žemės darbai turi būti vykdomi rankiniu būdu, nepažeidžiant esamų komunikacijų. Pažeidus - sutvarkyti;
 - Statybos darbai turi būti vykdomi griežtai pagal projektą, pasirašant nustatytą tvarka darbų aktus, vykdyt statybos priežiūrą vykdančių tarnybų reikalavimus, turint gaminių sertifikavimo arba kitus kokybę įrodančius dokumentus;
 - Esamų inžinerinių komunikacijų požeminių skleidžių kapos ir šulinii liukai, patenkančys po naujai projektuojamomis dangomis, privalo būti apaukštinti ar nužeminti iki projekcinio aukščio, pakeičiant netinkama naujais (plaukiojancio tipo) su atitinkama simbolika. Statybos darbų metu pastebėjus defektuotas g/b šulinii perdangas, pakeisti naujomis;
 - Dujotiekio įtaisų apsauginiai šulinėliai turi būti lygūs su dangos paviršiumi, esant reikalui dujotiekio įtaisus ilginti arba trumpinti (atstumas nuo apsauginio šulinėlio iki dujotiekio atšakinio vamzdelio galinio paviršiaus turi būti 5-10 cm);
 - Projekte numatyti reikalavimai medžiagoms, gaminiams, darbų vykdymui pagal turimus pradinis duomenis. Statybos metu atsiradus nenumatytais aplinkybėms, šie reikalavimai gali būti patikslinti projekto vykdymo priežiūros metu;
 - Visos statybos ir apdailos medžiagos turi atitikti LR galiojančius priešgaisrinės saugos ir higienos reikalavimus bei turėti atitiktis sertifikatus;
 - Esant neatitikimam tarp projektą sudarančių dokumentų, kaip pagrindine projekto medžiaga remtis techninėmis specifikacijomis, aiškinamuoju raštu, brėžniais, sąnaudų kiekių žiniarašiais;
 - Brėžiniuose pateikiamas tik grafinis projektuojamų trinkelėlių dangų žymėjimas. Trinkelėlių klojimo šablona žr. Techninėse specifikacijose;
 - Kelio ženklai projektuojami 1 grupės dydžio;
 - Kelio ženklai privalo būti įrengti taip, kad atstumas nuo važiuojamosios dalies krašto iki artimesniojo ženklo skydo krašto būtų 0,5 - 2,0 m, rekomenduojamas aukštis iki kelio ženklo skydo apatinės briaunos - 2,25 m.

Statinio numeris ir pavadinimas, dokumento pavadinimas		Laida
DANGŲ IR EISMO ORGANIZAVIMO PLANAS		0
M 1:500		
Dokumentų žymuo		Lapas Lapų
UL-25-0035-01-TDP-S.B-03		3 3